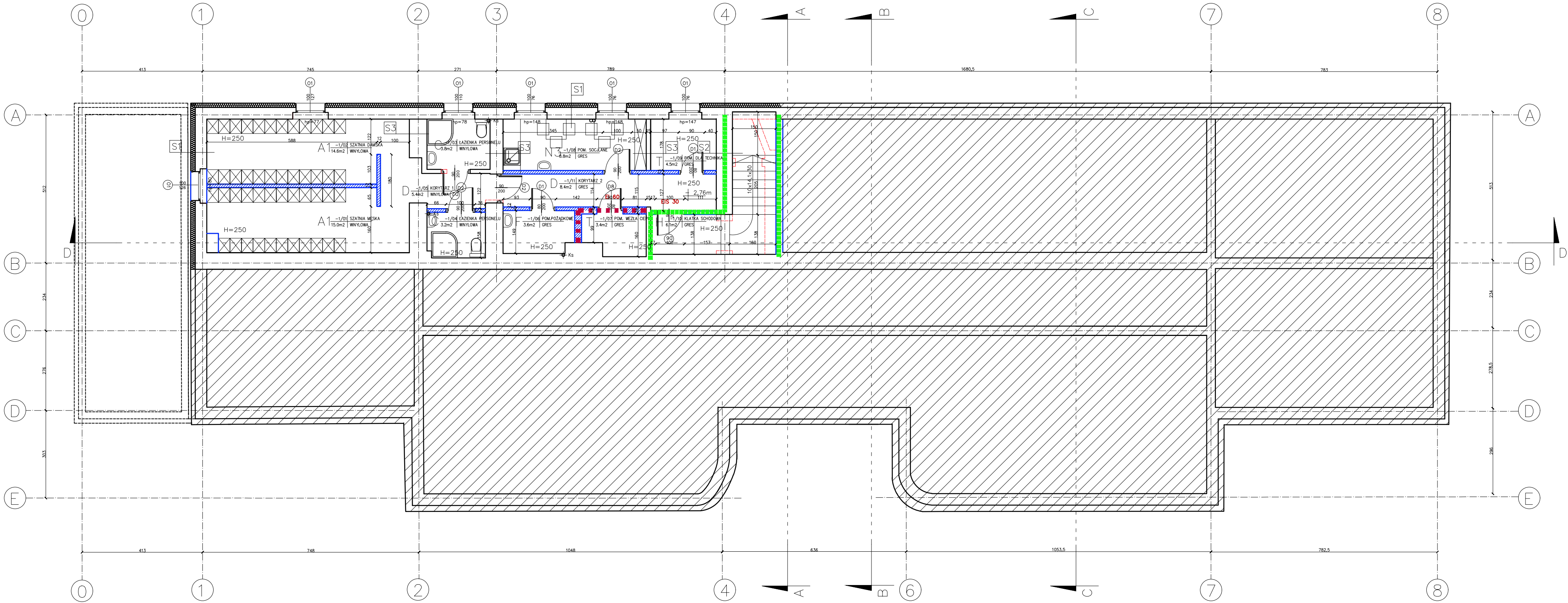
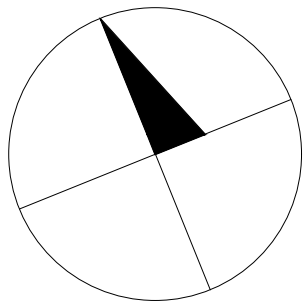


UWAGI:
- PROJEKT JEST CHRONIONY PRAWEM AUTORSKIM I NIE MOŻE BYĆ DOWOLNIE REPRODUKOWANY I KOPIOWANY BEZ ZGODY AUTORA
- INTEGRALNĄ CZĘŚCIĄ NINIEJSZEGO OPRACOWANIA JEST CZĘŚĆ OPISOWA.
- WSZYSTKIE WYMIARY I RZĘDNE, WYKONAWCA JEST ZOBOWIĄZANY DO SPRAWDZENIA NA BUDOWIE, A ZASITNIAŁE NIEZGODNOŚCI POMIĘDZY NINIEJSZYM PROJEKTEM I POZOSTAŁYMI OPRACOWANAMI BRANŻOWYMI A STANEM ISTNIEJĄCYM NALEŻY WYJAŚNIĆ I UZGODNIĆ Z GŁÓWNYM PROJEKTANTEM I PROJEKTANTAMI BRANŻOWYMI.
- ELEMENTY KONSTRUKCYJNE ORAZ ROZMIESZCZENIE WSZYSTKICH INSTALACJI WEWNĘTRZNYCH I ZEWNĘTRZNYCH Z BRANŻY SANITARNEJ I ELEKTRYCZNEJ WG PROJEKTÓW BRANŻOWYCH.
WSZYSTKIE OPRACOWANIA SĄ WZAJEMNIE KOMPLEMENTARNE I POWINNY BYĆ ODCZYTywane WSPÓLNIE PRZY CZYM DOKUMENTACJA BRANŻY ARCHITEKTONICZNEJ JEST NADRZĘDNA WZGLĘDEM OPRACOWAŃ BRANŻOWYCH. WSZĘDKIE EWENTUALNE NIEZGODNOŚCI NALEŻY SKONSULTOWAĆ Z GŁÓWNYM PROJEKTANTEM I PROJEKTANTAMI BRANŻOWYMI.
- WSZĘDKIE INSTALACJE MAJĄCE WPŁYW NA WYGLĄD BUDYNKU LUB WNEŹRZA, A W SZCZEGÓLNOŚCI TAKIE JAK KANAŁY WENTYLACYJNE, GRZEJNIKI, ELEMENTY OŚMIETLENIOWE, BIAŁY MONTAŻ, WYPOSAŻENIE STAŁE I RUCHOME NALEŻY SKONSULTOWAĆ Z GŁÓWNYM PROJEKTANTEM PRZED PRZYSTĄPIENIEM DO ROBÓT.
- W POMIESZCZENIACH SANITARIATÓW ORAZ ZAPLECZA KUCHNI NALEŻY ZAPEWNIĆ POWERZCHNIĘ ZMYWALNĄ NA WYSOKOŚCI MIN. 200CM.
- OPISANE W OPRACOWANIU KOLORY NALEŻY PRZEDSTAWIĆ NA PRÓBKACH DO AKCEPTACJI GŁÓWNYM PROJEKTANTOM PRZED PRZYSTĄPIENIEM DO ROBÓT.
- WSZYSTKIE MATERIAŁY BUDOWLANE MUSZĄ POSIADAĆ ATESYTY DOPUSZCZAJĄCE DO UŻYTKU W BUDOWNICTWIE.

UWAGI:
- ISTNIEJĄCY TYNK NA ŚCIANACH W MIEJSU UBYTKÓW NALEŻY UZUPEŁNIĆ , ELEMENTY ZMURSZAŁE I LUŻNE USUNĄĆ I OCZYŚCIĆ, A MIEJSCA ZAGRUNTOWAĆ I UZUPEŁNIĆ W STRUKTURZE JAK ELEMENT PIERWOTNY.
- PRZED MALOWANIEM ISTNIEJĄCYCH ŚCIAN NALEŻY STARĄ FARBĘ USUNĄĆ MECHANICZNIE A POWERZCHNIĘ OCZYŚCIĆ I ZAGRUNTOWAĆ PRZED PONOWNYM MALOWANIEM. SZCZEGÓŁOWE WYTTCZNE W CZ. OPISOWEJ DO PROJEKTU WYKONAWCZEGO.



ZESTAWIENIE POWIERZCHNI PIWNICY

-1/01 SZATNIA MĘSKA	15,0 m ²
-1/02 SZATNIA DAMSKA	14,6 m ²
-1/03 ŁAZIENKA PERSONELU	3,8 m ²
-1/04 ŁAZIENKA PERSONELU	3,2 m ²
-1/05 KORYTARZ 1	5,4 m ²
-1/06 POM. POŻADKOWE	3,6 m ²
-1/07 POM. WĘZŁA CIEPŁA	3,4 m ²
-1/08 POM. SOCJLANE	8,8 m ²
-1/09 POM. DLA TECHNIKI	4,5 m ²
-1/10 KLATKA SCHODOWA	10,5 m ²
-1/11 KORYTARZ 2	8,4 m ²

ZESTAWIENIE- RZUT PIWNICY

Razem pow. użytkowa piwnicy	79,1 m ²
Razem pow. całkowita piwnicy	116,5 m ²

PRZEGRODY BUDOWLANE

S1. Ściana zewnętrzna 60cm Tynk cementowo-wapienny gr.2,0cm Cegła pełna gr. 38cm Styropian gr.20cm Tynk cienkowarstwowy
S2. Ściany wewnętrzne konstrukcyjne od 24 do 35cm Tynk cementowo-wapienny gr.2,0cm Cegła pełna gr. 24-35cm Tynk cementowo-wapienny gr.2,0cm
S3. Ściany wewnętrzne działowe od 10 do 16cm Tynk cementowo-wapienny gr.2,0cm Cegła pełna gr. 10-16cm Tynk cementowo-wapienny gr.2,0cm

- ściany istniejące
— poza zakresem opracowania
— ściany nowoprojektowane
ściany gr. 24cm — z bloczków z gazobetonu
ściany gr. 6-12cm — konstrukcja lekka g-k
PAS W KLASIE EI 60

TEMAT OPRACOWANIA:	PROJEKT BUDOWLANYPREBUDOWY WRAZ ZE ZMIANĄ SPOSOBU UŻYTKOWANIA ISTNIEJĄCEGO BUDYNKU SZKOŁY PODSTAWOWEJ NA BUDYNEK SZPITALA PSYCHIATRYCZNEGO W WĘGORZEWIE, UL. BEMA, DZ.NR.471/1		
NAZWA RYSUNKU:	RZUT PIWNICY	BRANŻA:	ARCHITEKTURA
SKALA	1:100	DATA	02.2021
BRANŻA: ARCHITEKTURA OPRACOWANIE:	mgr inż arch. MARTA SZLACHTA nr. upr. 521/POOKK/2012		
OPRACOWANIE:	inż arch. SYLWIA GOŁOFIT		
SPRAWDZAJĄCY:	Piotr Kowalczyk nr. upr. 17/POOKK/IV/2014		